

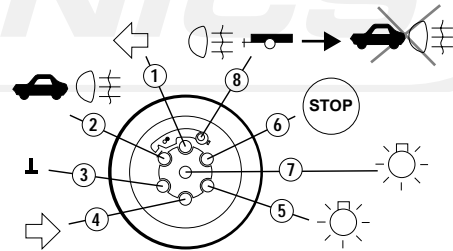
MONTAGE-HANDLEIDING ELEKTROSET VOOR TREKHAAK MET 12-N CONTACTDOOS
VLGS. DIN/ISO NORM 1724

RENAULT ESPACE 1992-1997

Bestel Nr.: REN-022-B

1. Verwijder de negatieve klem van de accu.
Verwijder de bekleding in de kofferruimte.
2. Boor een gat van 11mm onder beide achterlichtunits, of maak gebruik van een bestaande tule.
Verwijder de metaalsplinters rondom de gaten en bestrijk de omgeving met een anti-korrosie middel.
Plaats de tules in de gaten.
3. Voer het kabeldeel met de bruine en groene draden vanaf de rechter achterlichtunit, door de rechter tule, richting de contactdoos.
Voer het kabeldeel met de gele, blauwe, rode, zwarte en grijze draden vanaf de linker achterlichtunit, door de linker tule, richting de contactdoos.
Bevestig de kabeldelen met de bijgeleverde kabelbandjes.
Schuif de rubberen afdekplaat over de kabelboom.
Neem vervolgens de contacthouder uit de contactdoos en sluit de draden als volgt aan:

<u>Verlichting aanhanger:</u>	<u>Contact Nr.:</u>	<u>Draad kleur:</u>
Knipperlicht links	1 (L)	geel
Mistachterlicht	2 (54-G)	blauw
Massa	3 (31)	wit 2,5 mm ²
Knipperlicht rechts	4 (R)	groen
Achterlicht rechts	5 (58-R)	bruin
Remlichten	6 (54)	rood
Achterlicht links	7 (58-L)	zwart
Mistachterlicht	8 (58-b)	grijs



4. De andere draden van de kabelboom worden, middels de meegeleverde CL-verbinders, aan de voertuigdraden volgens Fig.1 en onderstaand schema aangesloten:

Draadkleur kabelboom	Functie voertuig
groen	knipperlicht, rechts
geel	knipperlicht, links
wit	voertuigmassa
bruin	achterlicht, rechts
zwart	achterlicht, links
rood	remlicht

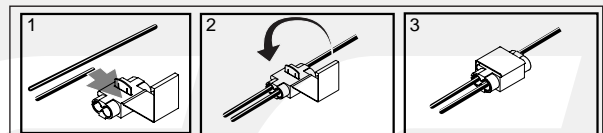


Fig.1

5. Aansluiting van de mistachterlichten:
De blauwe en grijze draden van de kabelboom worden middels de meegeleverde doorverbinders zoals in Fig.2 aangesloten op de mistachterlichten.

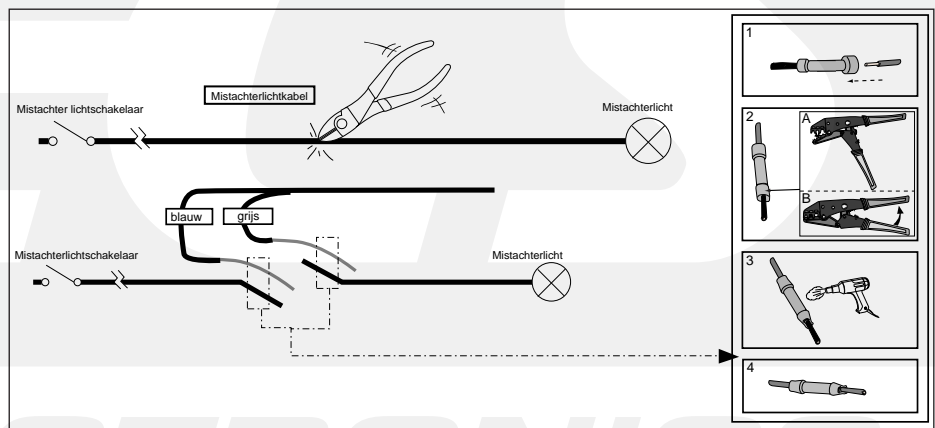


Fig.2

6. Monteer de contactdoos op de trekhaak.
Sluit de negatieve klem aan op de accu en controleer de elektrische functies met de aanhanger aangesloten.
Monteer de gedemonteerde onderdelen.

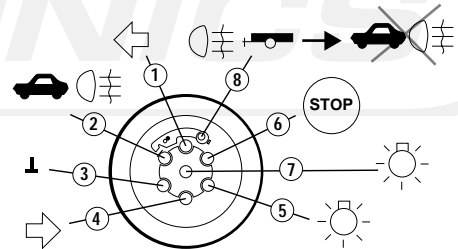
EINBAUANLEITUNG ELEKTROSATZ ANHÄNGERVORRICHTUNG MIT 12-N STECKDOSE II. DIN/ISO NORM 1724

RENAULT ESPACE 1992-1997

Bestell Nr.: REN-022-B

- Das Minuskabel der Batterie entfernen.
Die Verkleidung im Kofferraum herausnehmen.
- Unter die beiden Heckleuchtensätze einen 11mm großes Loch bohren, oder einen anwesende Gummistopfe benutzen.
Die Metallsplitter sorgfältig entfernen und die Lochkanten mit einen Rostschutz behandeln.
Der Gummistopfe im Locher einstecken.
- Das Kabelteil, mit das braune und grüne Kabel, vom rechter Heckleuchtensatz, durch rechter Gummistopfe, bis zu der Steckdose führen.
Das Kabelteil, mit das gelbe, blaue, rote, schwarze und graue Kabel, vom linker Heckleuchtensatz, durch linker Gummistopfe, bis zu der Steckdose führen. Die Kabelteilen mit die mitgelieferten Kabelbändern befestigen.
Die Abdeckplatte über den Kabelbaum schieben.
Die Kontaktträger aus der Steckdose nehmen und die einzelnen Kabel wie folgt anschliessen:

Anhänger Beleuchtung:	Kontakti Nr.:	Kabelfarbe:
Blinker links	1 (L)	gelb
Nebelschlußleuchte	2 (54-G)	blau
Masse	3 (31)	weiß 2,5 mm ²
Blinker rechts	4 (R)	grün
Schlußleuchte rechts	5 (58-R)	braun
Bremsleuchten	6 (54)	rot
Schlußleuchte links	7 (58-L)	schwarz
Nebelschlußleuchte	8 (58-b)	grau



- Die andere Kabel werden mittels die beigelieferten Quetschverbinder, wie im Fig.1 und Schema angegeben ist, am Fahrzeugkabeln, angeschlossen.

Farbe Kabelsatz	Fahrzeugfunktion
grün	Blinker, rechts
gelb	Blinker, links
weiß	Fahrzeugmasse
braun	Schlußleuchte, rechts
schwarz	Schlußleuchte, links
rot	Bremsleuchte

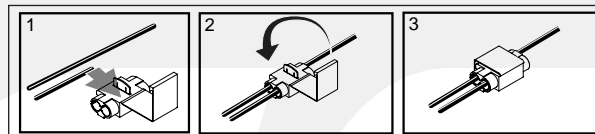


Fig.1

- Anschließung der Nebelschlußleuchte:
Die blaue und graue Kabeln werden mittels die mitgelieferten Stoßverbindern wie im Fig. 2 am Nebelschlußleuchten angeschlossen.

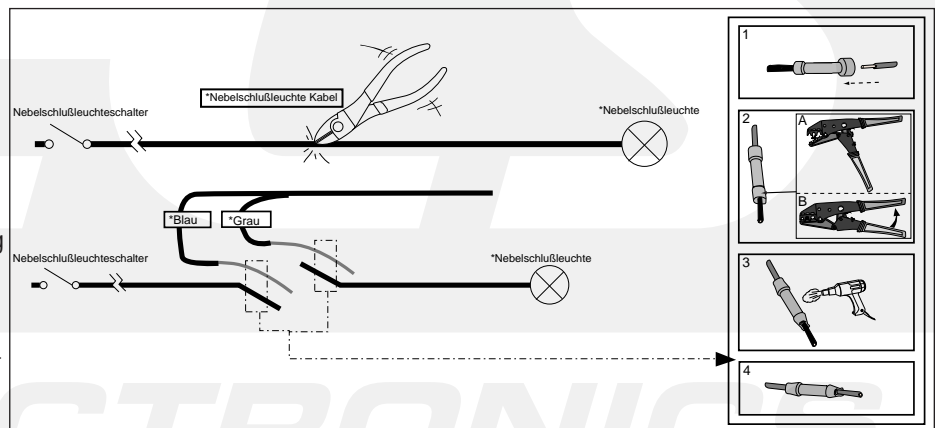


Fig.2

- Die Steckdose am Anhängerkupplung montieren.
Der Batterie wieder anschliessen und die sämtliche Fahrzeugfunktionen mit angeschlossenem Anhänger überprüfen.
Die abmontierte Teilen montieren.

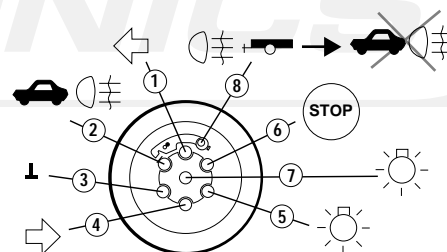
FITTING INSTRUCTIONS ELECTRIC WIRINGKIT TOWBAR WITH 12-N SOCKET UP TO DIN/ISO NORM 1724

RENAULT ESPACE 1992-1997

Partno.: REN-022-B

1. Remove the battery earth cable.
Remove the covering in the trunk.
2. Drill underneath both rearlightunits a 11mm hole, or use an existing rubber grommet.
Remove carefully all metal particles around each hole and treat it with anti-rust paint.
Fit the rubber grommets in the holes.
3. Lead the wire-end, with the green and brown wires, from the right rearlightunit, through the right grommet, towards the socket.
Lead the wire-end, with the yellow, blue, red, black and grey wires, from the left rearlightunit, through the left grommet, towards the socket.
Fit the wireharness with the supplied wire-ties.
Pull the coverplate over the harness.
Remove the contactholder from the socket and fit the wires as follows:

Trailer lighting:	Pin No.:	Wire colour:
Left turn signal	1 (L)	yellow
Rearfoglight	2 (54-G)	blue
Earth	3 (31)	white 2,5 mm2
Right turn signal	4 (R)	green
Right taillight	5 (58-R)	brown
Brakelights	6 (54)	red
Left taillight	7 (58-L)	black
Rearfoglight	8 (58-b)	grey



4. The other wires of the harness must be fitted, by using the supplied pinch-connectors, to the vehicle-wires as shown in Fig.1 and the schedule below:

Wirecolour harness	Function
green	Indicator, right
yellow	Indicator, left
white	Chassis earth
brown	Rearlight, right
black	Rearlight, left
red	brakelight

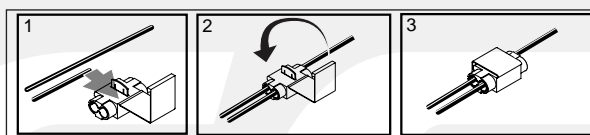


Fig.1

5. Connection of the rearfoglights:
The blue and grey wires must be connected, by using the supplied butt-connectors, to the rearfoglights as shown in fig.2.
6. Mount the socket to the towbar.
Reinstall the battery and check all electric functions with the trailer/caravan connected.
Fit all disassembled parts.

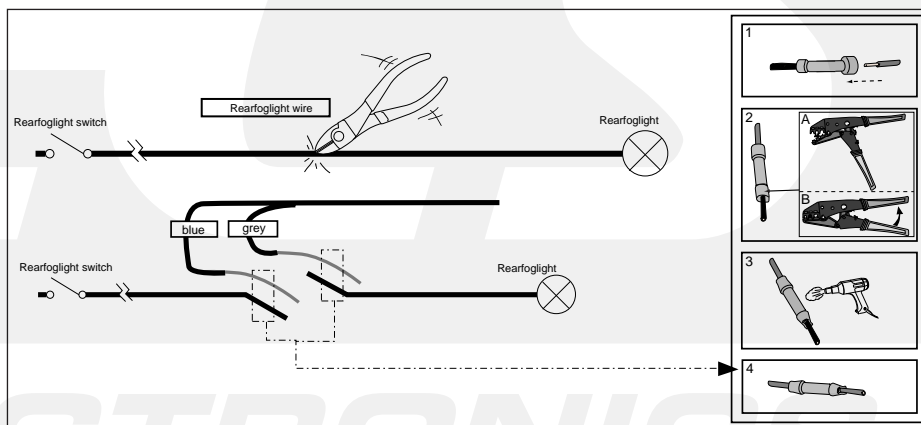


Fig.2

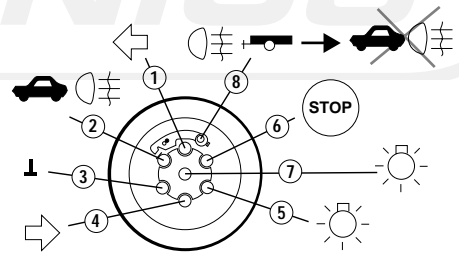
INSTRUCTION DE MONTAGE DU FAISCEAU ELECTRIQUE POUR CROCHET D'ATTELAGE CONFORME A LA NORME DIN/ISO 1724PRISE 12-N

RENAULT ESPACE 1992-1997

Reference: REN-022-B

- Débranchez la cosse négative de la batterie.
Enlevez le revêtement du coffre.
- Percez un trou de 11 mm sous chaque unité de feu arrière, ou utilisez des passe-fils existants.
Enlevez les échardes de métal autour des trous et appliquez une peinture ant-corrosion sur les bordures.
Placez les passe-fils dans les trous.
- Menez la terminaison ayant des fils de couleur marron et verte depuis le feu arrière droit, via le passe-fils de droite, jusqu'à la prise.
Menez la terminaison ayant des fils de jaune, bleue, rouge, noire et grise depuis le feu arrière gauche, via le passe-fils de gauche, jusqu'à la prise.
Fixez les terminaison à l'aide des bandes d'attaches livrées.
Poussez les protection de caoutchouc sur les faisceaux.
Faites sortir les fiches de contact du socle de la prise et connectez les fils comme indiqué ci-dessous:

Fonctions de la remorque:	Contact No.:	Couleur de fil:
Clignotant gauche	1 (L)	jaune
Feu de brouillard	2 (54-G)	bleu
Masse	3 (31)	blanc 2,5 mm ²
Clignotant droit	4 (R)	vert
Feu arrière droit	5 (58-R)	marron
Feux de stop	6 (54)	rouge
Feu arrière gauche	7 (58-L)	noir
Feu de brouillard	8 (58-b)	gris



- Les autres fils du faisceau électrique sont à connecter au véhicule à l'aide des fiches de connexion auto-dénudantes livrées comme indiquée dans la figure 1 et dans le tableau ci-dessous:

Couleur des fils du faisceau	Fonction du véhicule:
Vert	Clignotant droit.
Jaune	Clignotant gauche
Blanc	Masse du véhicule
Marron	Feu arrière droit
Noir	Feu arrière gauche.
Rouge	Feu de stop

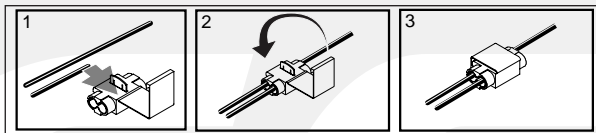


Fig.1

- Connexion du feu de brouillard:
Les fils gris et bleu sont à connecter au feux de brouillard à l'aide des fiches de connexions livrées comme indiqué dans la figure 2.

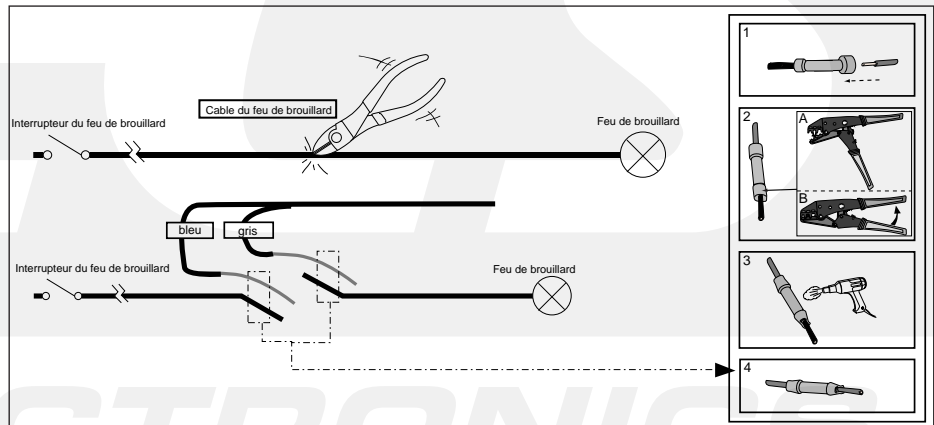


Fig.2

- Montez la prise sur le support du crochet d'attelage.
Reconnectez le cable de masse à la batterie.
Contrôlez l'installation électrique avec la remorque/caravane accouplée.
Remontées les pièces détachées.